

**Jouw
warmtemeter.**
Zo werkt het.



Hoe werkt jouw warmtemeter?

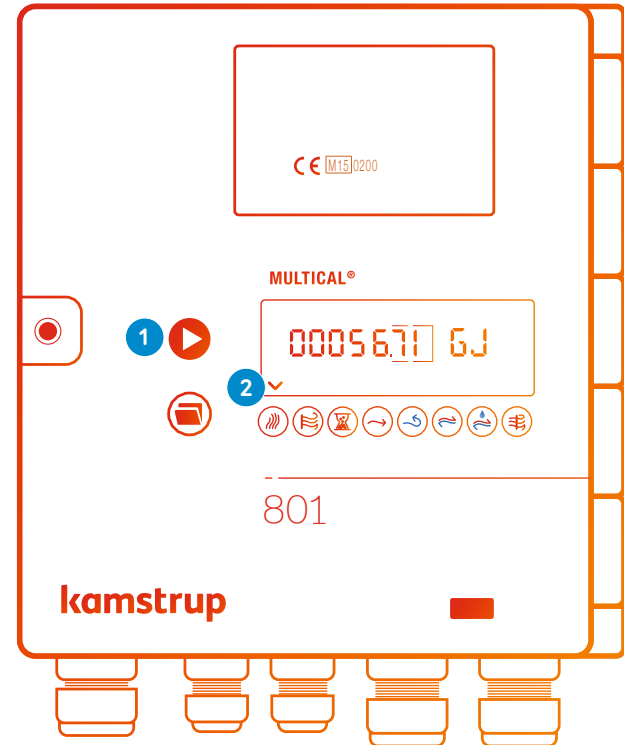
Je maakt gebruik van duurzamere warmte van Warmtebedrijf Hengelo. De warmtemeter registreert precies hoeveel warmte je afneemt. Maar wist je ook dat hij nog veel meer meet? In deze handleiding leggen we graag de werking van de warmtemeter aan je uit.

1 Bedieningsdrukknop

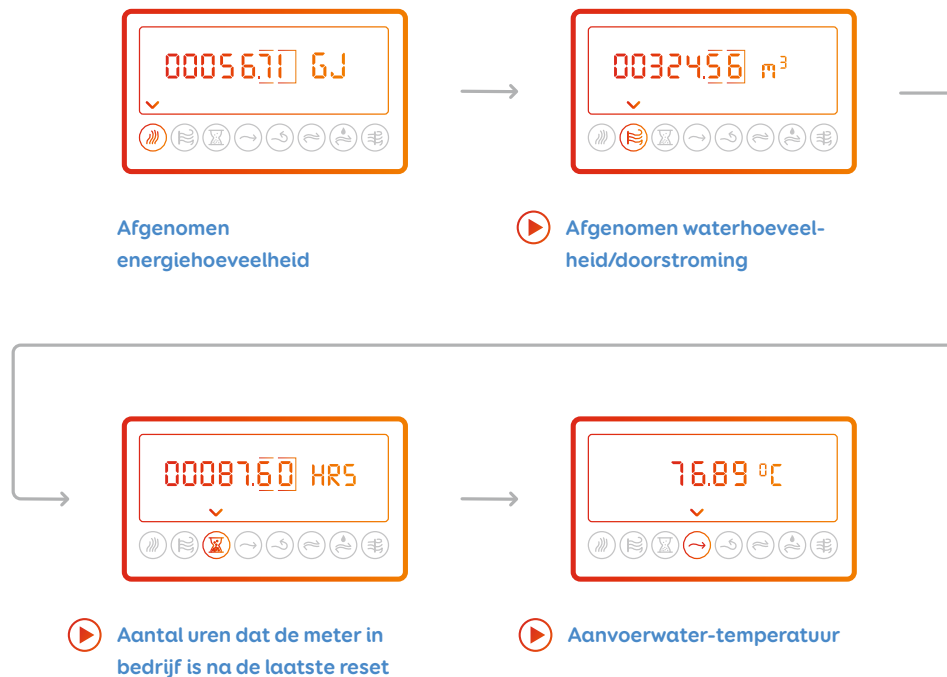
Als je deze knop ongeveer 1 seconde indrukt, verschijnt de volgende uitlezing op het display. Ongeveer 3,5 minuut na de laatste bediening verschijnt de totale afgenomen energiehoeveelheid weer in het venster.

2 Aanduiding uitlezing

De pijl geeft aan welke uitlezing actief is.



Op het display zie je achter-eenvolgens:



Op het display zie je achter-eenvolgens:



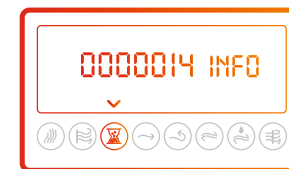
Op het display
zie je achter-
eenvolgens:



▶ Momentele
waterdoorstroming



▶ Informatiecode



▶ Aantal uren dat de informatie-
code 000 is geweest

Heb je een storing?

Dat vinden wij net zo vervelend als jij. Je kunt jouw storing melden via ons storingsnummer: **0800-92 76 836**. Wij zijn 7 dagen per week, 24 uur per dag bereikbaar op dit nummer.

Op onze website (www.warmtebedrijfhengelo.nl/storingen) kun je eenvoudig een aantal stappen doorlopen om te bepalen wat de oorzaak van de warmtestoring is.



Klantenservice: 085-27 34 543

klantenservice@warmtebedrijfhengelo.nl

maandag t/m vrijdag van 8.30 tot 17.00 uur

Storingsdienst: 0800-92 76 836

